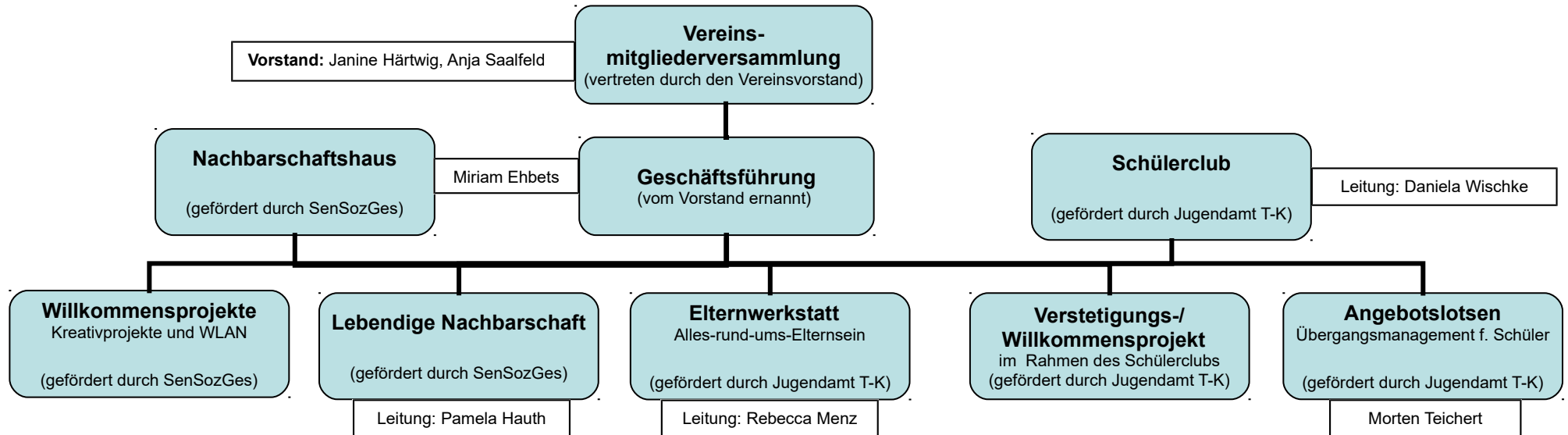


Rabenhaus e.V.

Das Nachbarschaftshaus in Köpenick



Kooperationsprojekte

- Runder Tisch für Jugend, Soziales und Kultur in Treptow-Köpenick (freie Träger des Bezirks, BA Treptow-Köpenick)
- Lebendige Nachbarschaft - integrative Willkommensprojekte u.a. mit dem Übergangwohnheim Radickestr., IBB (SenSozGes)
- Flüchtlings-Kunstprojekt in Kooperation mit dem Übergangsheim Radickestraße, IBB (gefördert durch SenSozGes)
- kostenfreies WLAN für Übergangsheime Gelfüchteter in T-K, Koop mit freifunkern Berlin, b2social e.V. (gefö. d. SenSozGes)
- Freizeitangebote und Ferienfahrten für Kinder (Remili-Kids, WBB e.V.- gefördert durch Kultur macht stark)
- Rabenakademie - Projekte Antirassistischer Bildungsarbeit an Schulen (gefördert durch Partnerschaften für Demokratie Treptow-Köpenick und Schöneweide)
- Projekte zur Nachhaltigkeit (gefördert durch BA Tep-Köp)
- „Wir alle für Schöneweide“ – Stadtteilinitiative (Koop-partner: WBB e.V., Sonnenhaus e.V., Rabenhaus e.V.)
- Projekte + Feste im+mit Wuhlegarten e.V.
- Beratungsangebote und Informationsveranstaltungen rund ums Älterwerden (Kooperationen mit LiK; mit RA Dr. Zacharias)

Kooperationspartner*innen (Auswahl)

- Mobile Jugendarbeit Outreach, Oberschöneeweide
- Jugendschiff Remili, WBB e.V.
- Projekt BEGEGNUNG, HdJK
- Generationsclub KES, Oberschöneeweide
- Sternenfischer, Freiwilligenzentrum Treptow-Köpenick
- Sonnenhaus e.V., Generationsübergreifendes Wohn- u. Arbeitsprojekt
- Selbsthilfezentrum „Eigeninitiative“ Treptow-Köpenick
- Caiju e.V., Verein für Chancengleichheit und Arbeitsweltintegration von Jugendlichen
- Ratz-Fatz e.V., soziokulturelles Zentrum
- Grundschule an der alten Feuerwache
- Kontaktstelle PflegeEngagement Treptow-Köpenick
- Wetek Berlin gGmbH
- Check-In, Evangelisch-Freikirchliche Gemeinde OSW
- Wuhlegarten e.V., Interkultureller Garten Berlin Köpenick e.V.
- Deutsche Oper Berlin
- LIK (Netzwerk Leben im Kiez)
- GETEQ nueva (Gesell. für teilhabeorientiertes Qualitätsmanag. mbH; Nutzer*innen evaluieren) und andere